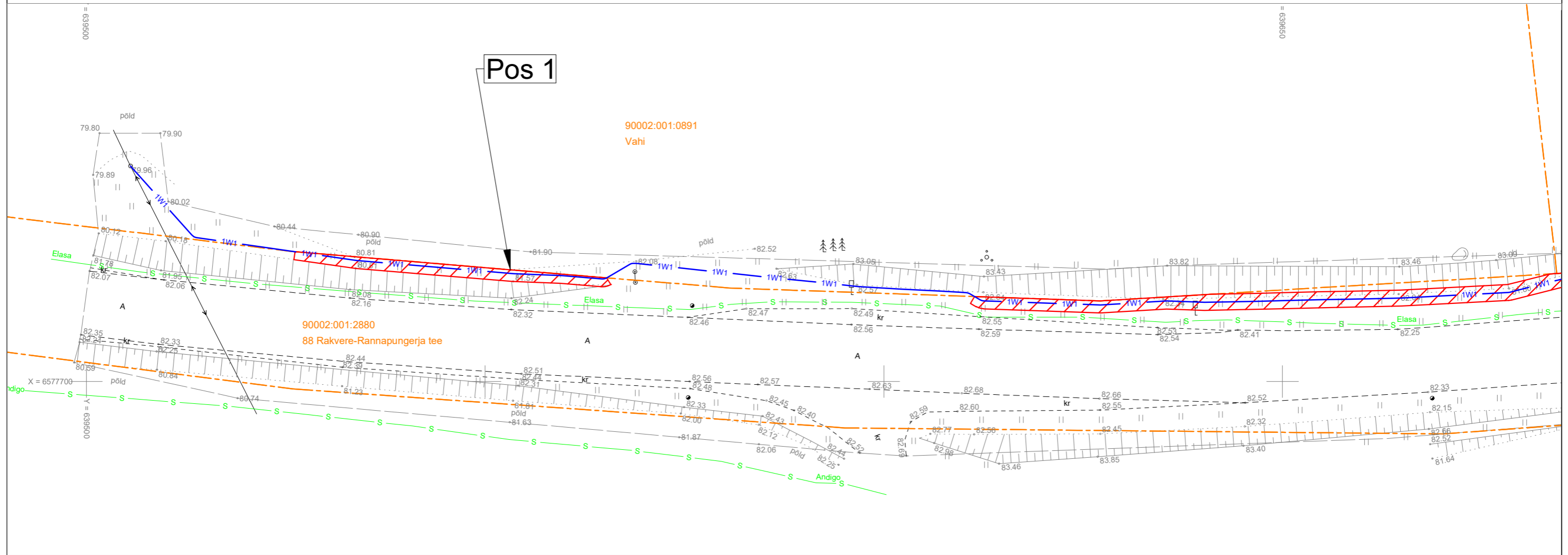


Isikliku kasutusõiguse seadmise plaan

IKÕ ala Pos nr (plaanil)	Kinnistu registriosa nr	Katastriüksuse tunnus, nimi ja sihtotstarve	IKÕ ala pindala ruutmeetrites m ²
Pos 1	8782750	90002:001:2880 88 Rakvere-Rannapungerja tee transpordimaa	475



IKÕ seadmise ala



Kinnistute piirid



Projekteeritud 0,4kV maakaabel kaablikaitseturus (esimene nr kaablite arv)



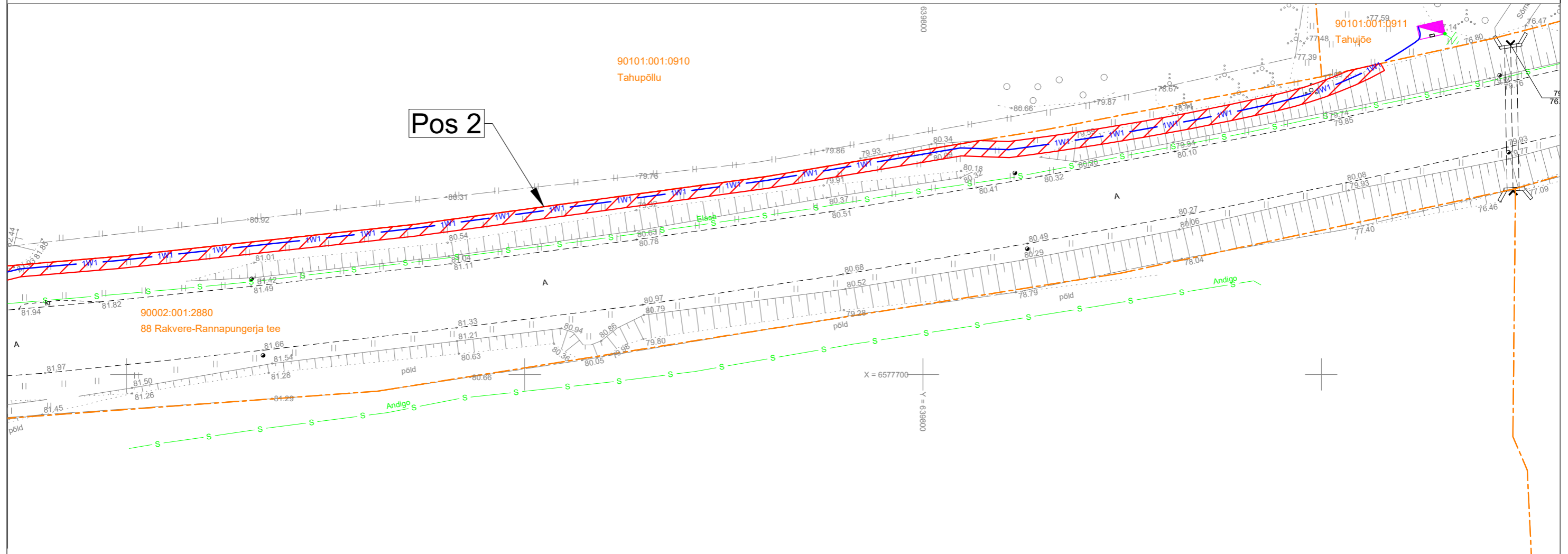
Projekteeritud liitumistuskilp

Projekteeritava maakaabli pikkus 288 m

Projekti nimi / aadress Tahujõe Vetiku küla Vinni vald Lääne-Viru maakond, liitumine kindlaksmääratud piirkonnas madalpingel. LC2048. Tööprojekt.		Töö nr 24-147
Koostaja Tõnis Kuusk +372 5568 9833; tonis.kuusk@stromtec.ee	Möötkava M1:500	Leht / formaat 2/3 A3
		Kuupäev 29.10.2024

Isikliku kasutusõiguse seadmise plaan

IKÕ ala Pos nr (plaanil)	Kinnistu registriosa nr	Katastriüksuse tunnus, nimi ja sihtotstarve	IKÕ ala pindala ruutmeetrites m ²
Pos 2	8782750	90002:001:2880 88 Rakvere-Rannapungerja tee transpordimaa	475



IKÕ seadmise ala



Kinnistute piirid



Projekteeritud 0,4kV maakaabel kaablikaitseturus
(esimene nr kaablite arv)



Projekteeritud liitumistuskilp

Projekteeritava maakaabli pikkus 288 m

Projekti nimi / aadress Tahujõe Vetiku küla Vinni vald Lääne-Viru maakond, liitumine kindlaksmääratud piirkonnas madalpingel. LC2048. Tööprojekt.		Töö nr 24-147
Koostaja Tõnis Kuusk +372 5568 9833; tonis.kuusk@stromtec.ee	Möötkava M1:500	Leht / formaat 3/3 A3
		Kuupäev 29.10.2024